

## ANMELDE-FORMULAR

30.10.2015-01.11.2015

Mut zum Erzählen - Aufbauseminar  
Märchen lebendig werden lassen

Vor- und Nachname

Straße u. Hausnr.

PLZ u. Ort

Ihre E-Mail-Adresse

Beitrag ermäßigt Nachweis ist in Kopie beigelegt

Ich bitte um ein Einzelzimmer zzgl. 15 € à Nacht

Diäten/Unverträglichkeiten. Sonderwünsche (können mit Kosten verbunden sein):

Bildungs-/Sonderurlaub: Ich bitte um eine Bescheinigung des Bundeslandes:

Am Familienseminar m. KiB nehmen außerdem teil:

Vorname Nachname

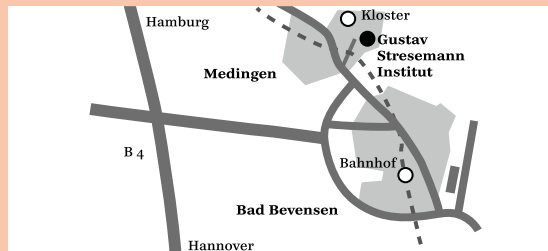
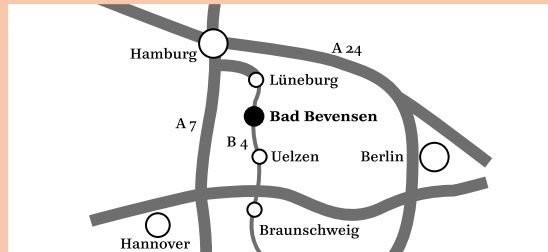
Alter

Vorname Nachname

Alter

Diese Anmeldung ist verbindlich. Die Zahlung der Akademiebeiträge nehme ich nach Erhalt der Anmeldebestätigung und des anliegenden Überweisungsscheins vor.

Datum, Unterschrift



### SO FINDEN SIE UNS!

Bad Bevensen liegt an der B4 zwischen Lüneburg und Uelzen und ist Bahn-Station auf der Strecke Hamburg - Hannover. Unser Bildungs- und Tagungshaus liegt im Ortsteil Medingen unmittelbar vor dem Kloster am Ufer der Ilmenau. Fußweg vom Bahnhof: 20 Minuten, Taxi über Telefon (058 21) 30 12 bzw. 1010.

Gustav Stresemann Institut e. V.  
Europäisches Bildungs- und Tagungshaus  
Bad Bevensen  
Klosterweg 4 | 29549 Bad Bevensen  
Tel.: (0 58 21) 9 55-0 | Fax: (0 58 21) 9 55-29 9  
info@gsi-bevensen.de | www.gsi-bevensen.org



Qualitätszertifiziert nach LQW  
(Lernerorientierte Qualität in der  
Weiterbildung | Mitglied im  
Niedersächsischen Landesverband der  
Heimvolkshochschulen e. V.



## MUT ZUM ERZÄHLEN - AUFBAUSEMINAR

Märchen lebendig werden lassen  
30.10.2015-01.11.2015



## DAS GUSTAV STRESEMANN INSTITUT

Das Gustav Stresemann Institut in Niedersachsen e.V. ist eine private, überkonfessionelle, überparteiliche und nach dem niedersächsischen Erwachsenenbildungsgesetz anerkannte Heimvolkshochschule, die unter anderem von Bundes- und Landesstellen gefördert wird.

Unser Tagungshaus liegt in der Lüneburger Heide am Rande von Bad Bevensen, inmitten eines romantischen ehemaligen Klosterparks am Ufer der Ilmenau. Die Seminarräume befinden sich in fünf teilweise historischen Gebäuden.

Wir bieten jährlich über 200 Seminare an, teilweise in Kooperation mit anderen Institutionen. Seit 2003 sind wir offiziell zertifiziert: Sie als lernender Mensch und gelungenes Lernen stehen seit Anbeginn unserer Tätigkeit stets im Mittelpunkt. Grundlage dafür sind unsere erfahrenen Mitarbeiter/innen und unsere Lehrenden, die ihr Wissen kreativ und mit Freude in einem positiven Lernklima vermitteln.

## MAHLZEITEN

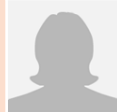
ab 7.30 Uhr	Frühstück
12.30-13.30 Uhr	Mittagessen
14.30-16.00 Uhr	Kaffeepause
ab 18.00 Uhr	Abendessen

## MUT ZUM ERZÄHLEN - AUFBAUSEMINAR MÄRCHEN LEBENDIG WERDEN LASSEN

Märchenerzählen – eine alte, heute wieder entdeckte und geschätzte Kunst, die Erzähler/innen und Zuhörer/innen bereichert. Wie können wir die alten Märchen aus ihrem Buchdasein erlösen, eine erzählgerechte Sprache für sie finden, ihre Bildkraft lebendig werden lassen? Wir wollen am Handwerkszeug des Erzählens arbeiten (Text, Sprechen, Körper, Stimme, innere und äußere Vorbereitung). Die Teilnehmer/innen sollten bereits ein Grundseminar besucht haben bzw. über Grundkenntnisse in der Methode Gertrud Hempel verfügen.

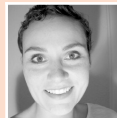
Für pädagogische Berufe kann Bildungsurlaub beantragt werden!

### DOZENTIN:



**Sigrid Lohalm** Referentin | Erzählerin und Ausbilderin der Europäischen Märchengesellschaft

### PÄDAGOGISCHE MITARBEITERIN:



**Alexandra Herde** Kunstgeschichte M.A., freie Kommunikationstrainerin | Studium Kunstgeschichte M.A., Anglistik, Chemie; Ausbildung zur freien Kommunikationstrainerin, Tätigkeiten in der politischen Bildung; seit 1. Mai 2012 am GSI Bad Bevensen

Telefon: (0 58 21) 9 55-11 2  
E-Mail: alexandra.herde@gsi-bevensen.de

## BEITRÄGE UND ANMELDUNG

Beitrag ..... 165 €

Alle Beiträge beziehen sich auf Programm, Vollverpflegung – natürlich auch vegetarisch – und Unterbringung im Doppelzimmer mit Dusche/WC. Einzelzimmer: Zuschlag 15€/Nacht. Arbeitslose und Studierende können eine Ermäßigung erhalten (20 Prozent). Über unsere AGB informieren Sie sich bitte auf unserer Internetseite.

Bitte schriftlich, per Fax, E-Mail oder über unsere Internetseite mit Name(n), Adresse, Tel./ Fax/ E-Mail sowie Datum und Titel des Seminars sowie Zimmerwunsch (DZ/EZ)

### Bildungsurlaub mgl. (unter Vorbehalt)

Mehr Informationen zum Seminar unter [www.gsi-bevensen.org](http://www.gsi-bevensen.org)

## IN KOOPERATION MIT

Gertrud Hempel Volkserzähler-Stiftung